

INTRODUCCIÓN

El objetivo de esta experiencia es estudiar la anatomía externa e interna de un pez óseo como ejemplo de vertebrado. Hay que recordar que los peces fueron los primeros vertebrados de los que deriva el resto de los vertebrados y que son poiquiloterms.

MATERIAL Y REACTIVOS

- Un pez óseo (lenguado, trucha).
- Cubeta de disección.
- Pinzas.
- Tijeras.
- Lupa binocular.
- Placa de petri.

PROCEDIMIENTO

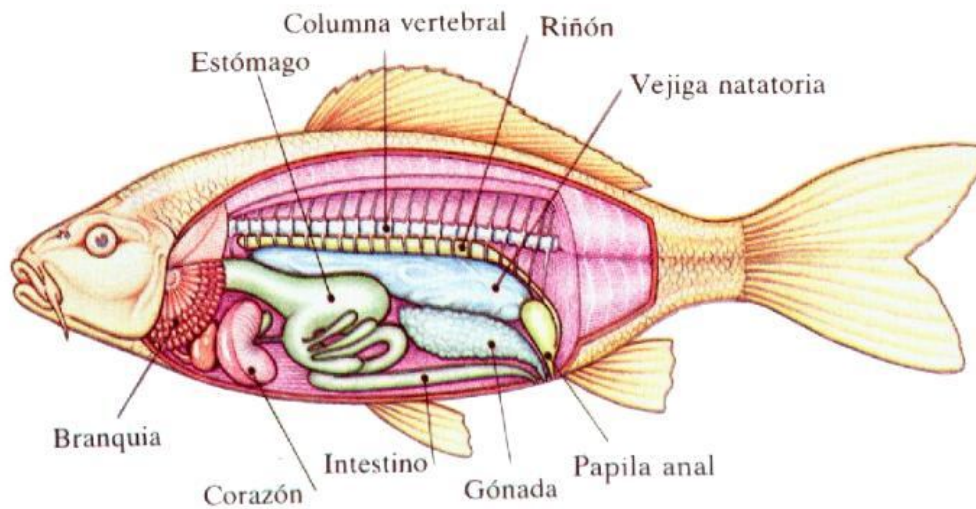
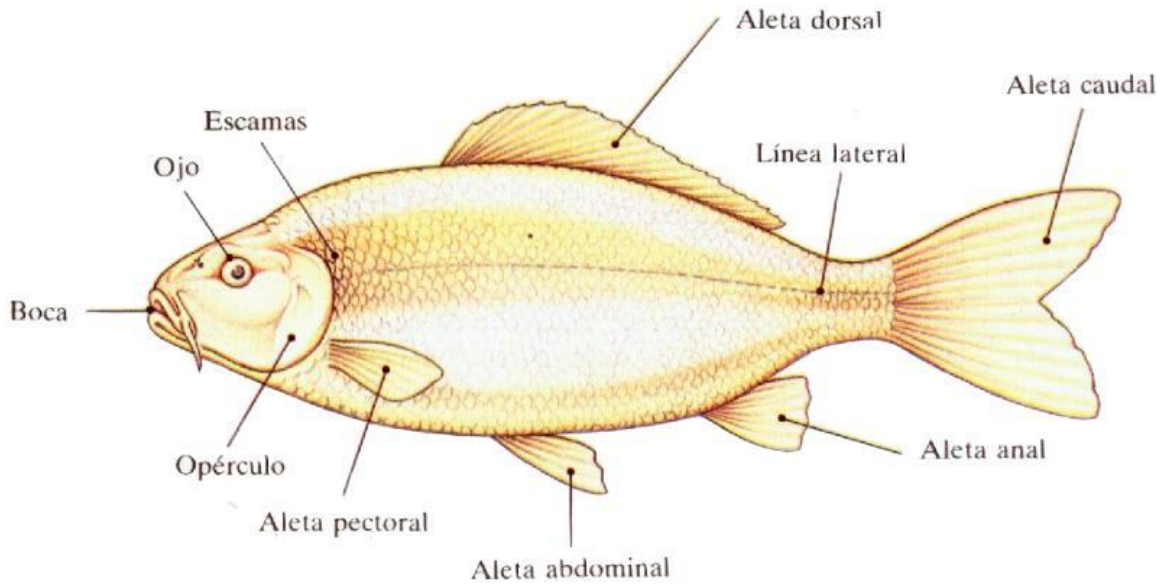
ANATOMÍA EXTERNA:

- Colocar el ejemplar en la cubeta de disección.
- Desplegar con la ayuda de las pinzas todas las aletas para su identificación.
- Levanta el opérculo y observa las branquias (número y color).
- Examinar la superficie del cuerpo, los dientes, la lengua, los ojos y la línea lateral.
- Realizar un dibujo de la anatomía externa, indicando el nombre de cada una de sus partes y describir las características observadas.
- Observar a la lupa binocular una escama normal y otra de la línea lateral.

MORFOLOGÍA INTERNA.

- Realiza con las tijeras y ayudado con la sonda acanalada un corte desde la abertura anal hasta la boca.
- Levanta el **opérculo** y córtalo por la zona más cercana a la boca dejando al descubierto las **branquias**. Cuenta los **arcos branquiales**.
- Realiza un corte en la piel desde las branquias a lo largo de la **línea lateral** Levanta desde la línea lateral hacia la zona ventral ayudándote de las pinzas y corta con las tijeras el recubrimiento de costillas y de músculos dejando las vísceras al descubierto.
- La **vejiga natatoria** es una cámara de aire aislada por una membrana transparente situada en posición dorsal. Junto a ella hay una masa oscura, es el **riñón**. En la zona próxima a las branquias aparece un órgano de forma cuadrada, de color rojo, es el **hígado**. En su parte ventral está la **vesícula biliar**. Comprueba que al pincharla sale un líquido que es la bilis.
- Levanta el hígado y verás un órgano de forma triangular que es el **corazón**.
- El **tubo digestivo** empieza en la **boca** y se continúa con un **estómago** de gran tamaño con una parte curvada y una zona de muchos conductos que son los **ciegos pilóricos**. Se continúa con el **intestino**.

- Las **glándulas genitales** son unos sacos anaranjados que se comunican mediante un fino conducto con la abertura anal.
- Haz un corte desde debajo de las branquias hasta la comisura de la boca y observa que tiene **dientes** no solo en la mandíbula sino también en la lengua.
- Mira ahora detrás de la última branquia. Se encuentra la faringe y también posee dientes, los **dientes faríngeos**.



<http://almez.pntic.mec.es/~jrem0000/dpbg/1bch/tema13/peces.jpg>